



367 000 €

Achat appartement

3 pièces

Surface : 60 m²

Surface séjour : 33 m²

Année construction : 1960

Exposition : Triple SO SE et NE

Vue : Résidentielle et pavillonnaire

Eau chaude : Individuelle électrique

État intérieur : Bon

Standing : Maison provençale

État immeuble : Correct

Prestations :

Proche mer et commerces, Double vitrage, Climatisation réversible, Calme et résidentiel, Lumineux, Ensoleillé, Nombreux rangements, Distribution jour/nuit, Conduit de cheminée, Pas de charges copropriété, Stationnements aux abords

2 chambres

1 terrasse

1 salle de douche

1 toilette

Document non contractuel

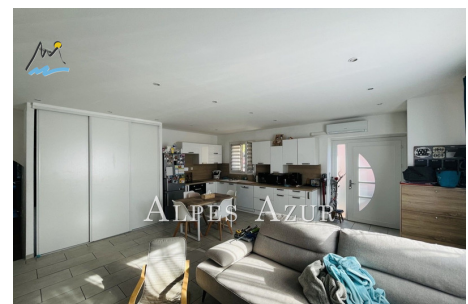
21/11/2024 - Prix T.T.C



Appartement Villeneuve-Loubet

BELLE SITUATION BORD de MER, au calme sur le secteur prisé et recherché des BOUCHES du LOUP à proximité des commerces et des plages de VILLENEUVE LOUBET, notre agence vous invite à découvrir cet agréable 3 pièces situé au rez d'une chaussée d'une ancienne maison d'architecture provençale bénéficiant d'une triple exposition ensoleillée, les intérieurs rénovés présentent une distribution jour nuit fonctionnelle, une vaste pièce de vie d'angle climatisée lumineuse regroupant une entrée disposant d'un placard aménagé en bureau informatique, un séjour accueillant et une cuisine entièrement équipée prolongée par un placard intégrant un espace buanderie ouvre sur une terrasse carrelée, les 2 chambres profitent de rangements, une salle de douche et un toilette séparé avec wc suspendu, Pas de charges de Copropriété, facilités de stationnement gratuits aux abords, BIEN RARE sur le quartier, 367.000 euros, honoraires à la charge du Vendeur, Bien soumis au statut de la copropriété, Cabinet ALPES AZUR Immobilier www.alpesazur.com Le spécialiste vente appartements 04.93.20.10.00.

Frais et charges :



Cabinet ALPES AZUR Immobilier - 4 avenue de Nice - 06800 CAGNES sur MER

Tél. 04 93 20 10 00 - Fax 04 93 22 48 70 - info@alpesazur.com

Carte professionnelle CPI n° 0605 2016 000 006 924 CCI NICE COTE D'AZUR - RCS ANTIBES B 339 591 190

SIRET 339 591 190 00030 - Sarl au Capital de 39.636 € - Code NAF 6831Z -Garanties financières MONTE PASCHI BANQUE

Assurance RCP AXA FRANCE IARD, 313 Terrasse de l'Arche, 92000 NANTERRE

